

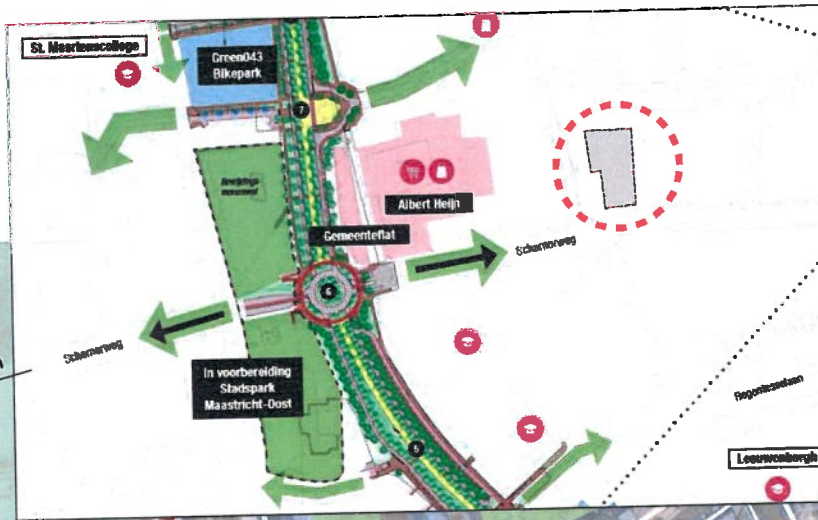


' 't Scharnerhof '

aanzet gevelontwerp en materialisering

Woningen Scharnerweg 66/68-68C

Ligging plangebied



PLANGEBIED

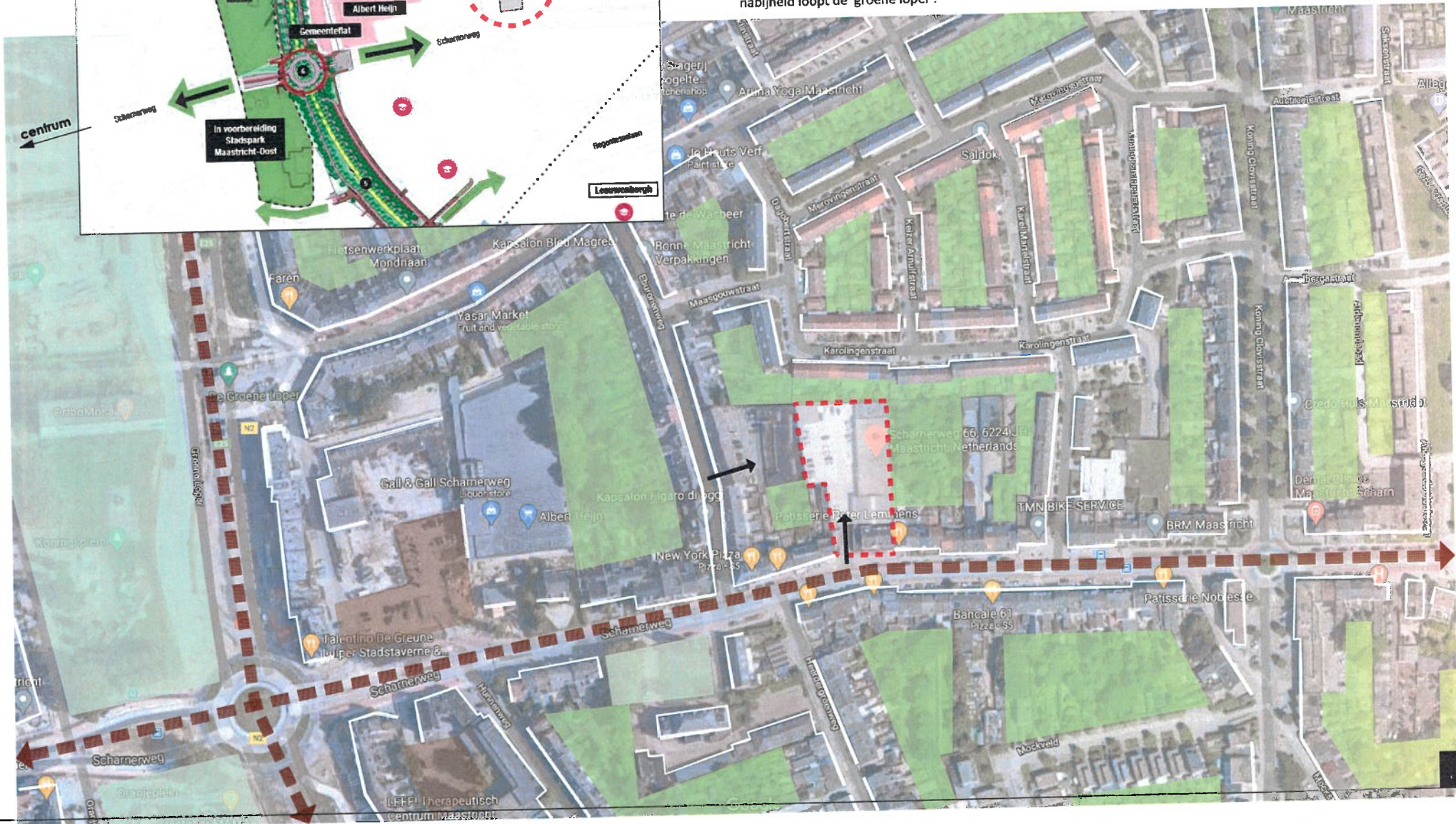
Het plangebied ligt in het middengebied van een bouwblok en grenst aan één zijde aan de Schermerweg.

ONTSLUITING

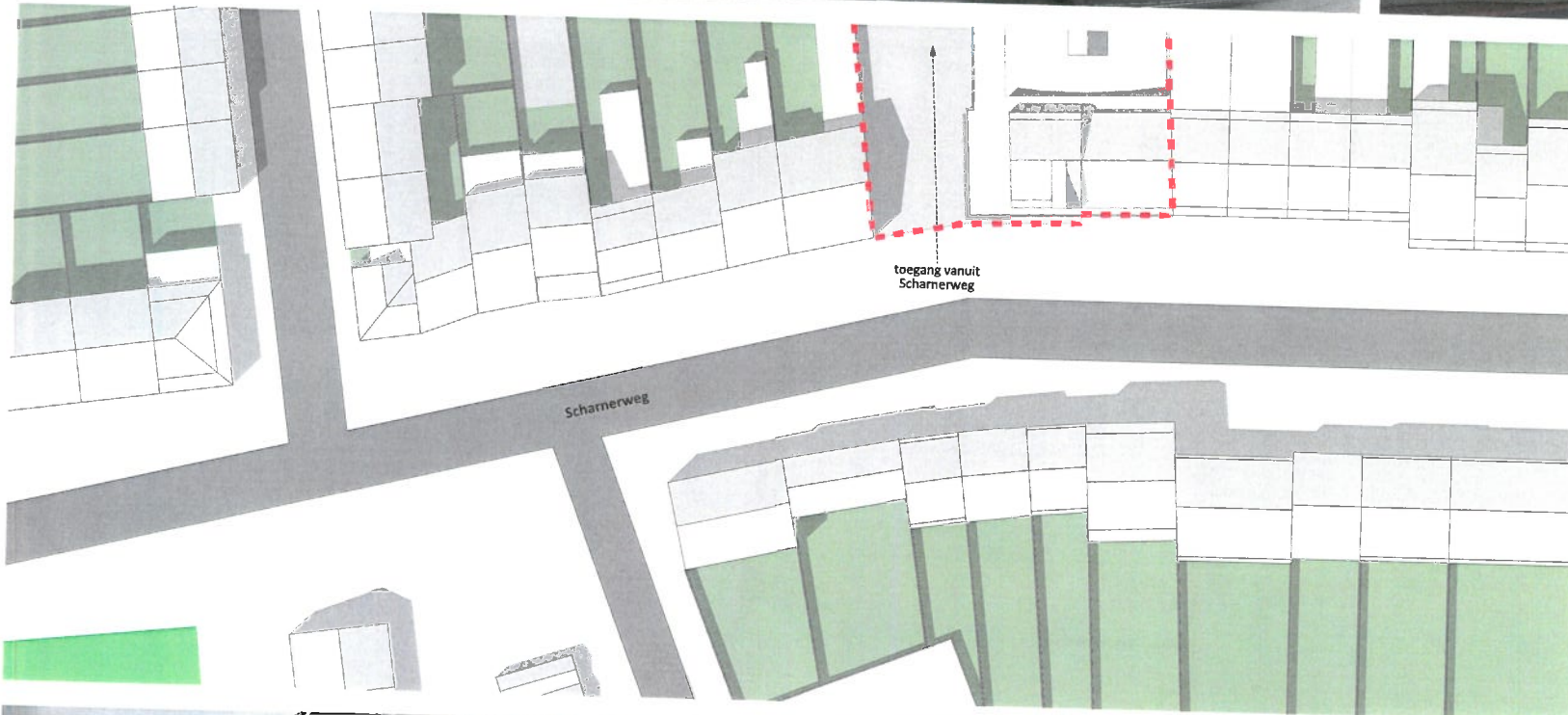
De hoofdonsluiting ligt aan de Schermerweg. Vanuit de Eburonenweg kan het terrein mogelijk via een bestaande onderdoorgang bereikbaar gemaakt worden.

OMGEVING

Het gebied bevindt zich in een woonwijk en aan een doorgangsstraat met winkels, kleine bedrijven en kantoren. In de nabijheid loopt de 'groene loper'.



Scharnerweg - bestaande toestand



Aan de Scharnerweg kenmerkt zich de bebouwing door de kleinschaligheid met 2 tot 3 lagen plus kap.

De voorhersende materialen en kleuren zijn bruine tot rood-bruine baksteen en witte kozijnen.

De straatgevel heeft een ritmiek van hoogtesprongen, materiaalgebruik en 'gatenpatronen' in de gevels.



't Scharnerhof - bestaande toestand

Het plangebied grens in het binnengebied van de bouwblok aan de tuinen van de omgevende woonbebouwing.

In de huidige toestand is het een verhard parkeerterrein dat omheind is van hoge muren.
Het is bebouwd met een bedrijfshal die zich van max. 7m naar minimaal 4m naar achter aftrapt.



Mogelijke uitgangspunten gevelbeeld en materialisering

OPTIE 1:

Het hofje als voortzetting van de openbare ruimte van de Scharnerweg



De gevel van het hofje sluit aan bij de materialisering en ritmiek van de straatgevel aan de Scharnerweg.

OPTIE 2:

Het hofje vormt als 'groene oase' een contrast met de openbare ruimte van de Scharnerweg



De gevel van het hofje zet zich af van de materialisering en ritmiek van de straatgevel aan de Scharnerweg. De materialen ondersteunen de 'groene' uitstraling van het hofje. Met de gevels wordt een gelaagdheid gecreëerd die past bij het groene binnengebied.

Mogelijke uitgangspunten gevelbeeld en materialisering

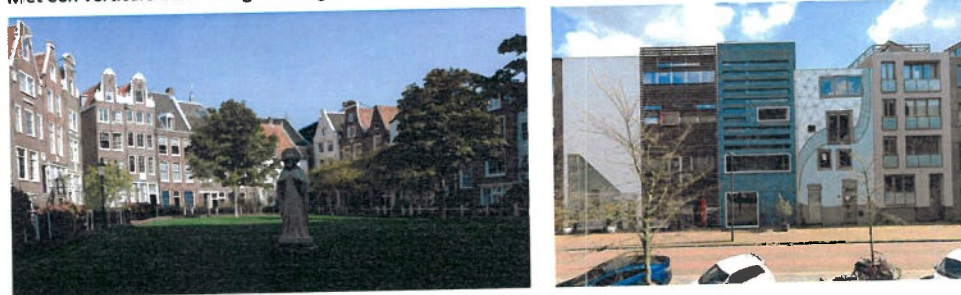
OPTIE 1: Het hofje als voortzetting van de openbare ruimte van de Scharnerweg

KENMERKEN GEVELBEELD EN MATERIALISERING:

- bruine tot rood-bruine baksteen
- verticale benadering van de gevels
- ramen als 'gatenpatroon' in de gevels
- witte kozijnen
- meer verharding dan groen in het hofje



De bruine tot rood-bruine baksteen met een gaten patroon van witte kozijnen kenmerkt de Scharnerweg.
Met een verticale benadering van de gevel wordt de structuur van de bebouwing langs de Scharnerweg opgepakt.



OPTIE 2: Het hofje vormt als 'groene oase' een contrast met de openbare ruimte van de Scharnerweg

KENMERKEN GEVELBEELD EN MATERIALISERING:

- verschil in materialisering en/of kleurstelling met de Scharnerweg
- horizontale benadering van de gevels om een gelaagdheid te bereiken die past bij een groen gebied
- meer groen dan verharding in het hofje

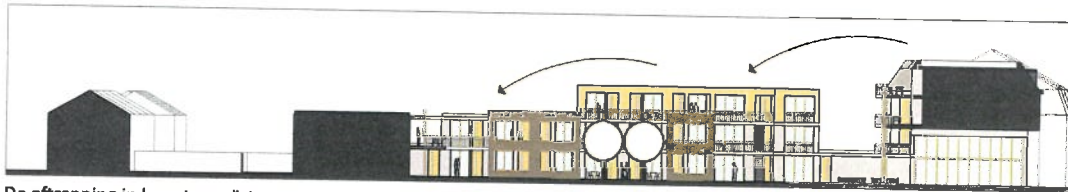


Door een horizontale benadering ontstaat een bepaalde gelaagdheid in de gevel
De combinatie van lichte baksteen en hout straalt geborgenheid uit die past bij een 'groene oase'



CONCLUSIE:
Optie 2 sluit met de gelaagdheid en de warme en groene uitstraling beter aan bij de beoogde kleinschalige woonfunctie. Vandaar beschouwen we het hofje niet als voortzetting van de straat ruimte van de Scharnerweg maar als groene oase in de wijk.

't Scharnerhof - gevelbeeld en materialisering



De aftrapping in hoogte creëert een overgang tussen de bebouwing aan de Scharnerweg en de kleinschalige woonbebouwing grenzend aan het binnengebied.



De strekmetalen vliesgevels zorgen voor afleesbaarheid van de kleinschalige woningen aan de hofzijde.



Het betonnen gevelband creëert in samenspel met de bronzekleurige hekwerken gelaagdheid.



En gemeleerde beige-witte baksteen in combinatie met een lichte houtkleur zorgt voor een warme uitstraling.



't Scharnerhof - stedenbouwkundig volumen



Scharnerweg - gevelbeeld en materialisering

Buiten laten zien wat binnen gebeurt met 'moderne' straatgevel...



Detailering raam met rollaag, betonnen onderdorpel en stripstalen borstwering...



Detailering raam met rollaag, diepe negge, metalen dagkant en glazen borstwering...



Detailering raam met rollaag, diepe negge, metalen onderdorpel en louver zonwering...



Kleinschaligheid passend bij de omgevende bebouwing...

Buiten laten zien wat binnen gebeurt ...

De poort naar het hof ...



Scharnerweg - gevelbeeld en materialisering

